

ウインズ梅田A館入場者計数装置更新工事

工事概要

工事名 ウインズ梅田A館入場者計数装置更新工事

工事場所 大阪府大阪市北区芝田2-1-16(A館)

工期 令和3年 7月14日～令和3年10月29日

請負代金 ¥6,897,000

受注者 マルヤ電気株式会社

主任技術者 大槻 平

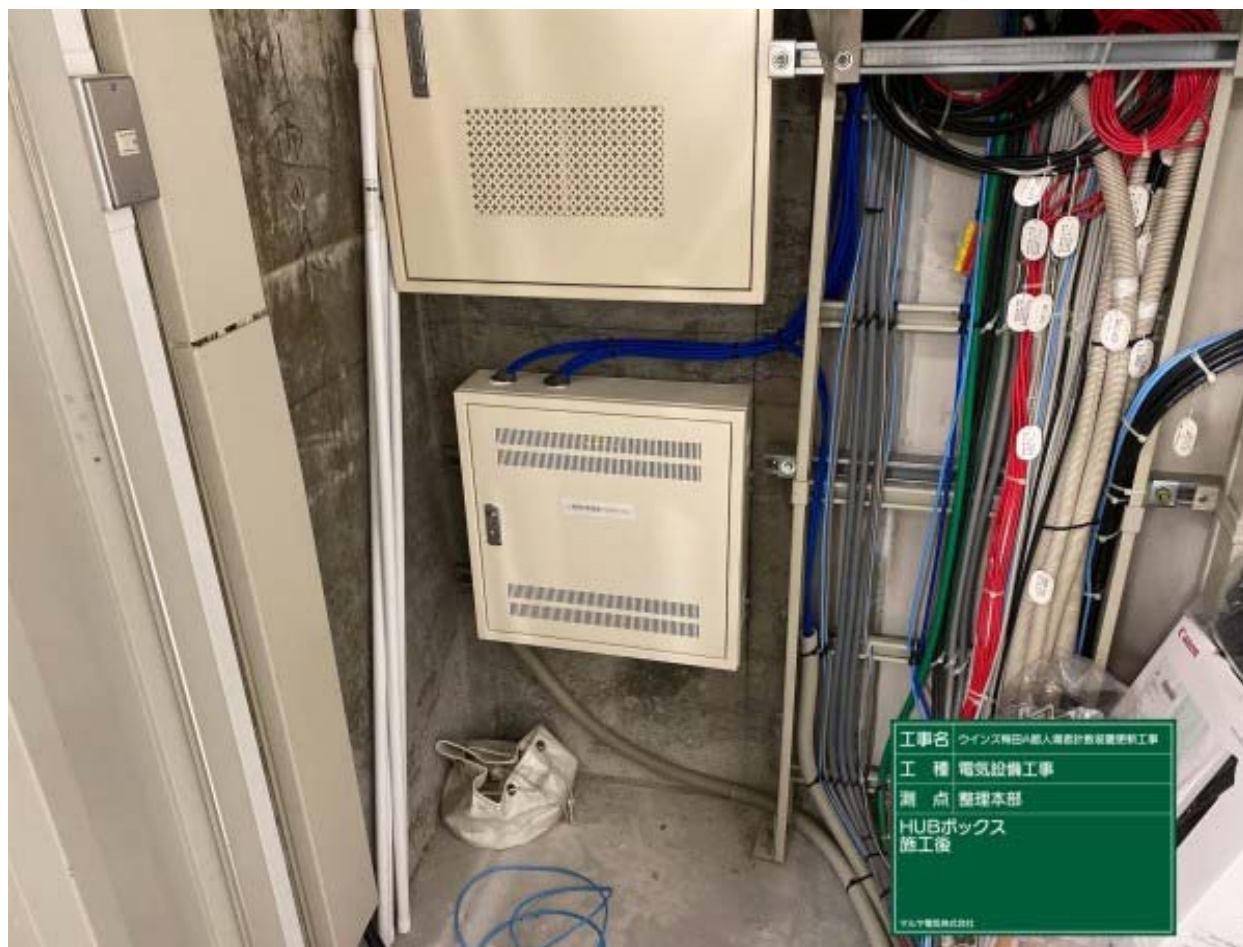
現場代理人 大槻 平

工事内容 入場者計数カウンター設備
データ処理用PC
スイッチングハブ
センサ(プロセッサ一体型)



操作用PC

| | |
|-------|---------------|
| 施工場所 | ウィンズ梅田A館 整理本部 |
| 完成年月日 | 令和3年10月29日 |
| 発注者名 | 日本中央競馬会 |
| 受注者名 | マルヤ電気株式会社 |



工事名 ウィンズ梅田A館入場券計数装置更新工事
工種 電気設備工事
測点 整理本部
HUBボックス
施工後
マルヤ電気株式会社

HUBボックス

| | |
|-------|---------------|
| 施設名 | ウィンズ梅田A館 整理本部 |
| 完成年月日 | 令和3年10月29日 |
| 発注者名 | 日本中央競馬会 |
| 受注者名 | マルヤ電気株式会社 |



工事名 ウィンズ梅田A館人馬設計施設構築工事
工種 電気設備工事
測点 整理本部
HUBボックス
施工後
マルヤ電気株式会社

HUBボックス

| | |
|-------|---------------|
| 施設名 | ウィンズ梅田A館 整理本部 |
| 完成年月日 | 令和3年10月29日 |
| 発注者名 | 日本中央競馬会 |
| 受注者名 | マルヤ電気株式会社 |



工事名 ウィンズ梅田A館人増設計数器設置工事
工種 電気設備工事
測点 1階
新設センサー
エスカレーター
ES21
施工後
マルヤ電気株式会社

客数センサー

| | |
|-------|-------------|
| 施設名 | ウィンズ梅田A館 1階 |
| 完成年月日 | 令和3年10月29日 |
| 発注者名 | 日本中央競馬会 |
| 受注者名 | マルヤ電気株式会社 |



客数センサー

| | |
|-------|-------------|
| 施設名 | ウインズ梅田A館 1階 |
| 完成年月日 | 令和3年10月29日 |
| 発注者名 | 日本中央競馬会 |
| 受注者名 | マルヤ電気株式会社 |